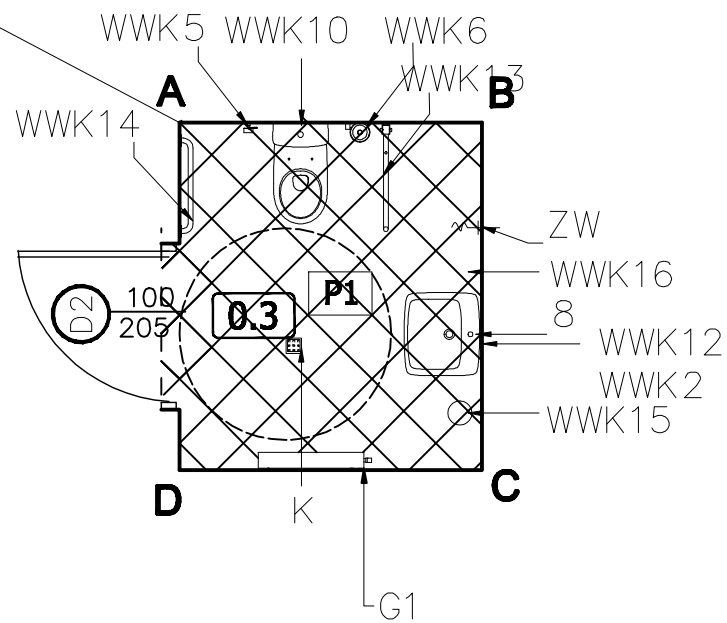
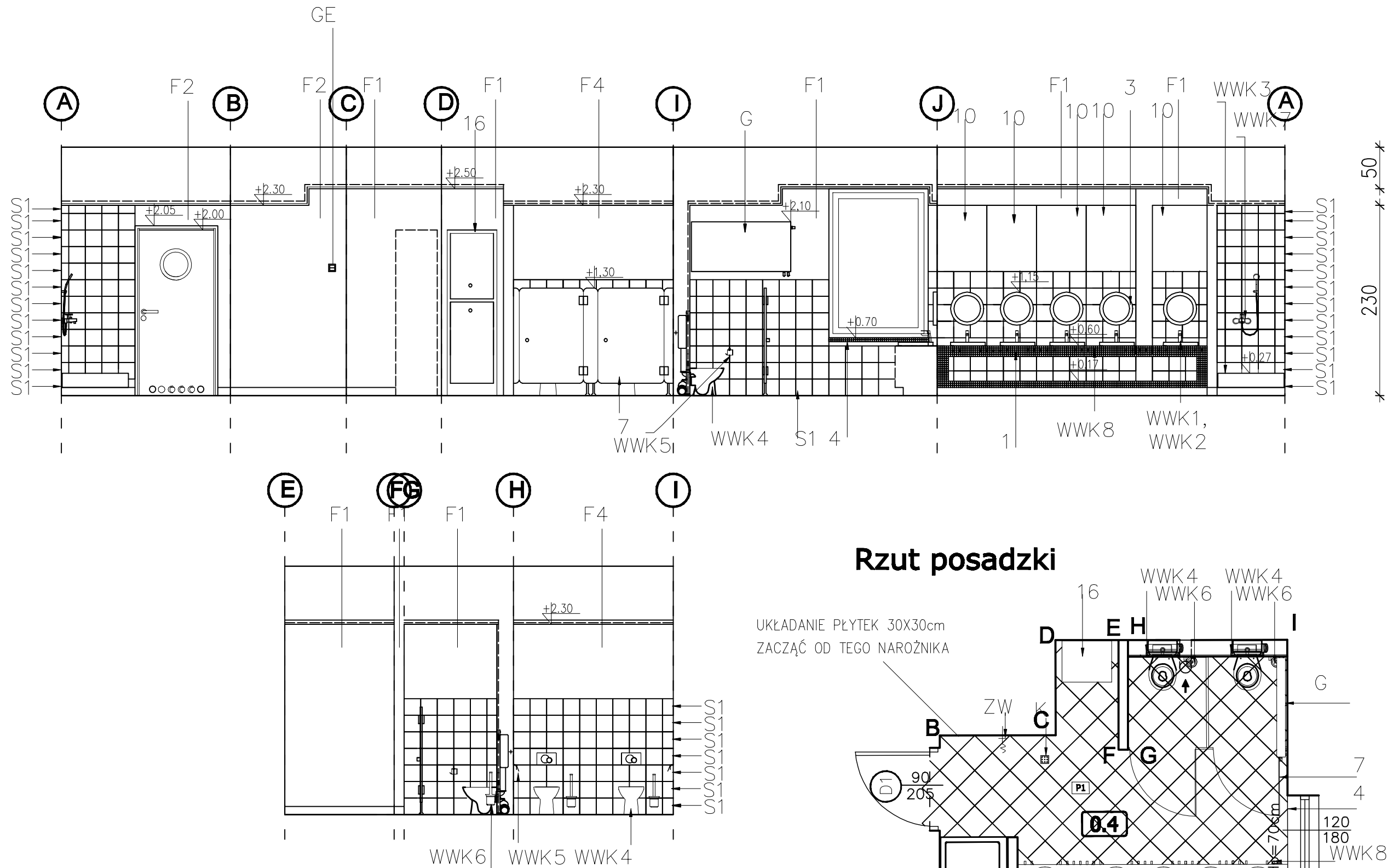
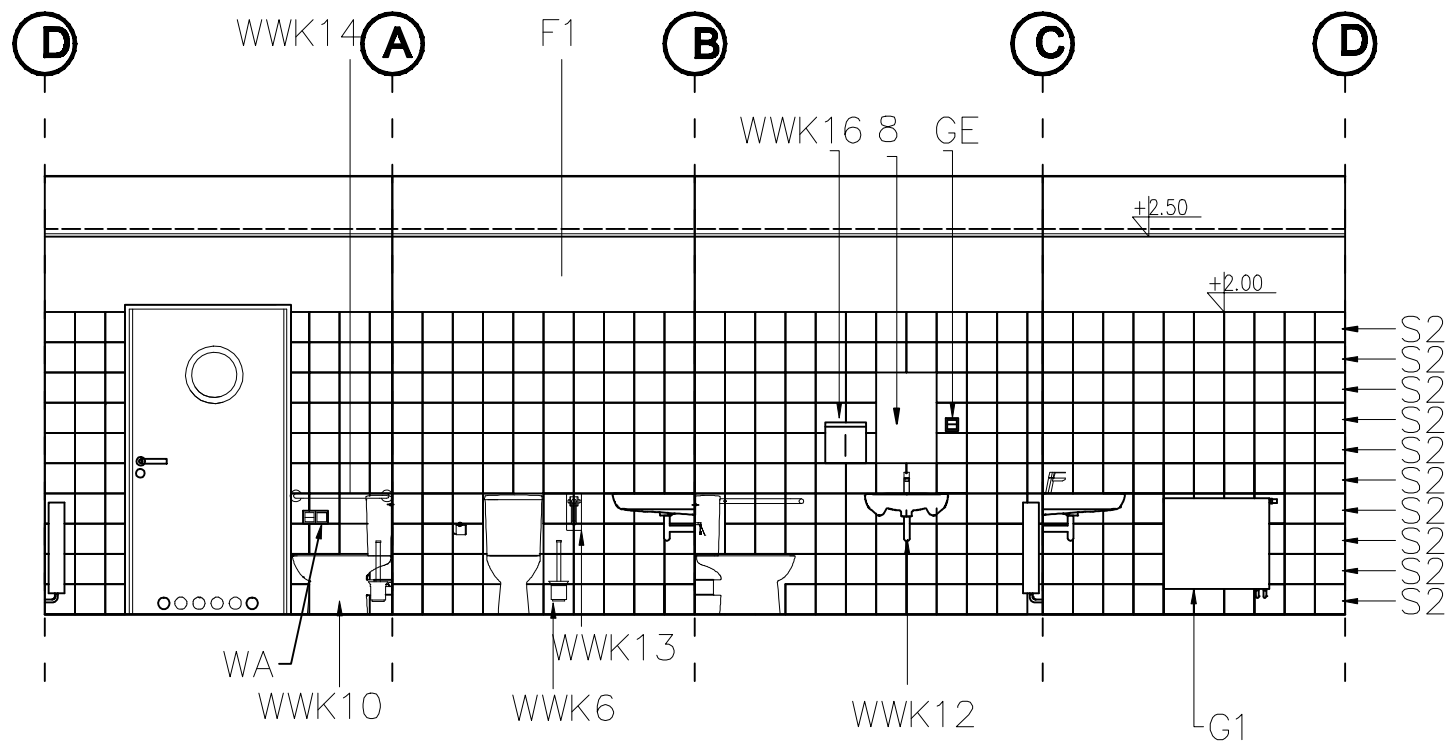
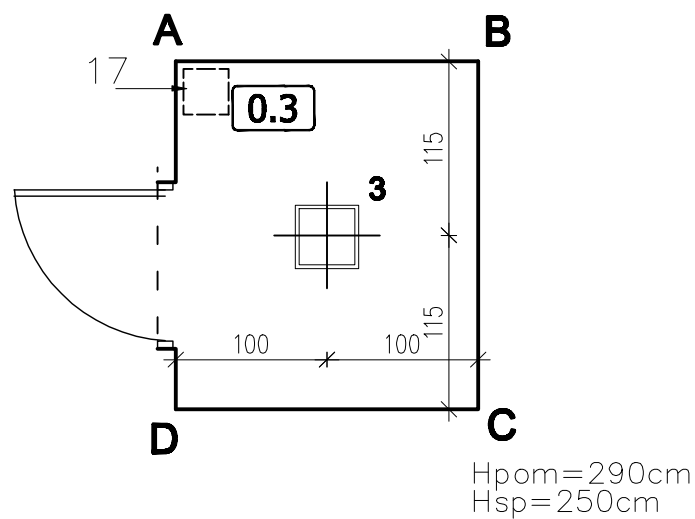


Rzut posadzki

UKŁADANIE PŁYTEK 30X30cm
ZACZAĆ OD TEGO NAROŻNIKA

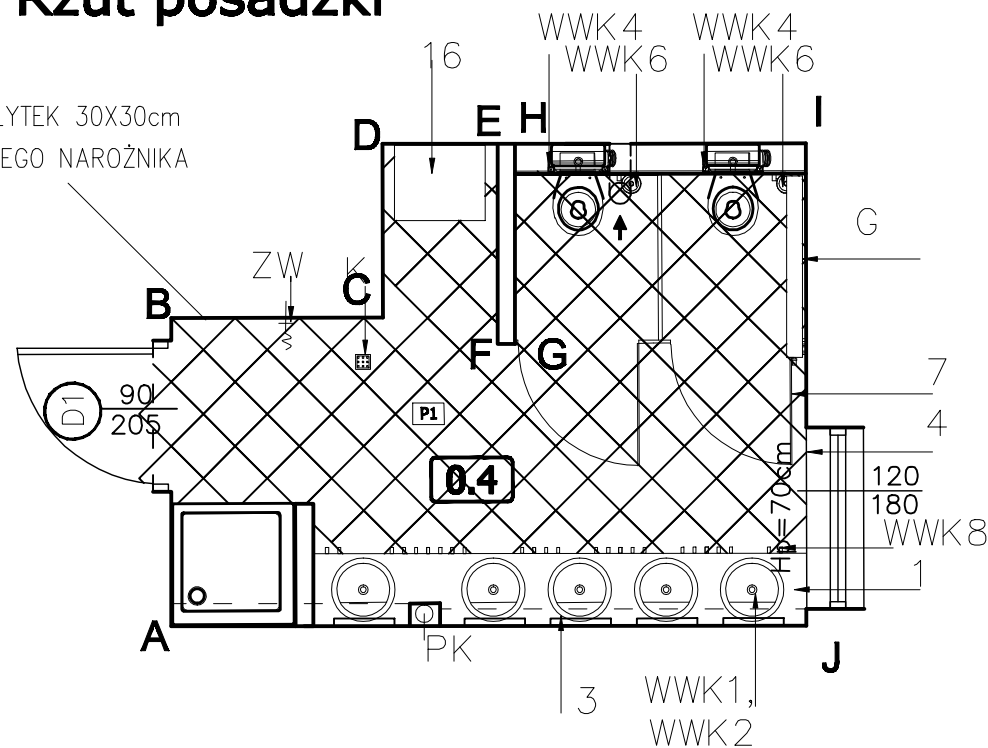


Widok sufitu

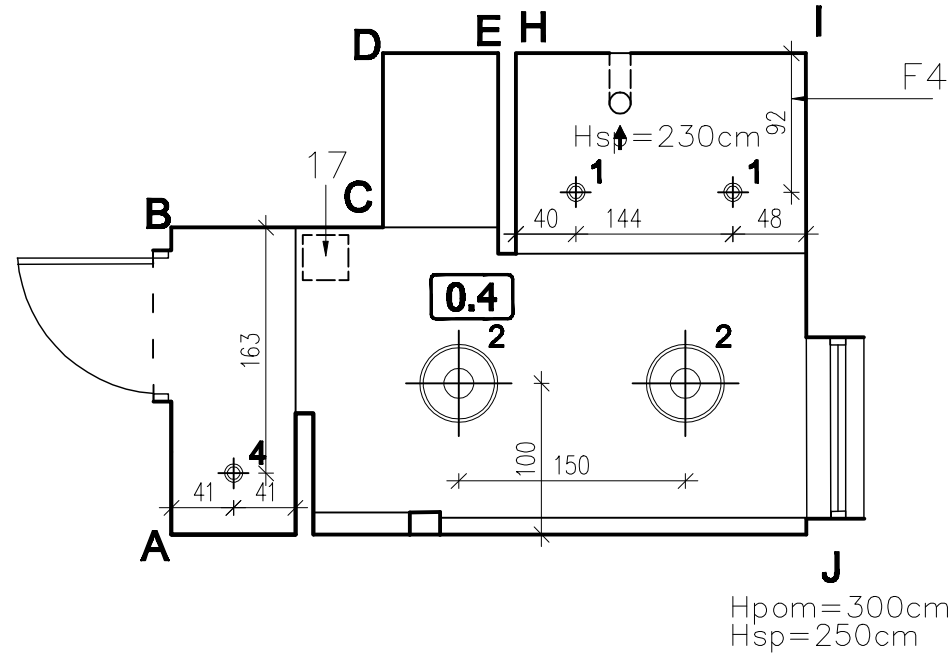


Rzut posadzki

UKŁADANIE PŁYTEK 30X30cm
ZACZAĆ OD TEGO NAROŻNIKA



Widok sufitu



UWAGI

UWAGA PRZED SZPACHLOWANIEM GŁADZIĄ
WYRÓWNAĆ NIERÓWNOŚCI ŚCIANY

UWAGA PRZED MALOWANIEM ŚCIANY
ZASZPACHLOWAĆ GŁADZIĄ GIPSOWĄ.

- PŁYTKI PRZY KRATKACH ODPLYWOWYCH UKŁADAĆ ZE SPADKIEM
- FUGA – FUGA ELASTYCZNA WODOODPORNĄ NP. CE 40 AQUASTATIC W KOLORZE ANTRACYT 13 LUB RÓWNOWAŻNE, KOLOR FUGI SKONSULTOWAĆ Z PROJEKTANTEM
- W PRZYPADKU DYLATACJI POMIĘDZY POMIESZCZENIAMI KONTYNUOWAĆ FUGI

UWAGA ! RYSUNEK NALEŻY ROZPATRYWAĆ RÓWNOCZEŚNIE Z RYSUNKIEM POSADZEK. W PRZYPADKU STWIERDZENIA NIEZGODNOŚCI NALEŻY POINFORMOWAĆ PROJEKTANTÓW.

UWAGA ! W PRZYPADKU PROJEKTOWANYCH MEBLI, SPRAWDZIĆ WYMIAR W NATURZE PRZED ROZPOCZĘCIEM PRAC.

UWAGA ! W PRZYPADKU JAKIKOLWIEK WĄTPLIWOŚCI SKONSULTOWAĆ SIĘ Z PROJEKTANTEM

Obiekt:	Przebudowa pomieszczeń w przedszkolu nr 1 w Lubaczowie	Skala:	1:50
Adres obiektu:	ul. Wielowiejska 33, 37-600 Lubaczów, dz. nr 2354/0	Data:	01.2016r.
Investor:	Urząd Miasta Lubaczów	Nr Rysunku:	A-15
Adres inwestora:	ul. Rynek 26, 37-600 Lubaczów		
Tytuł rysunku:	Rozwinięcia pom. 0.3, 0.4		
Zespół projektowy			
Imię i Nazwisko	Specjalność	Nr uprawnień	Podpis
inż. Zygmunt Mołyka	architektoniczno-konstrukcyjna	1697/D6/N6/79/31/32/32	
Zespół opracowujący			
inż. Piotr Niedźwiecki	konstrukcyjna		
inż. Wacław Czarnik	konstrukcyjna		
mgr inż. Marcin Koszczen	konstrukcyjna		
mgr inż. Anna Kozłowska	konstrukcyjna		
mgr inż. Ewa Brogowska	konstrukcyjna		
mgr inż. arch. Angelika Czech	architektoniczna		